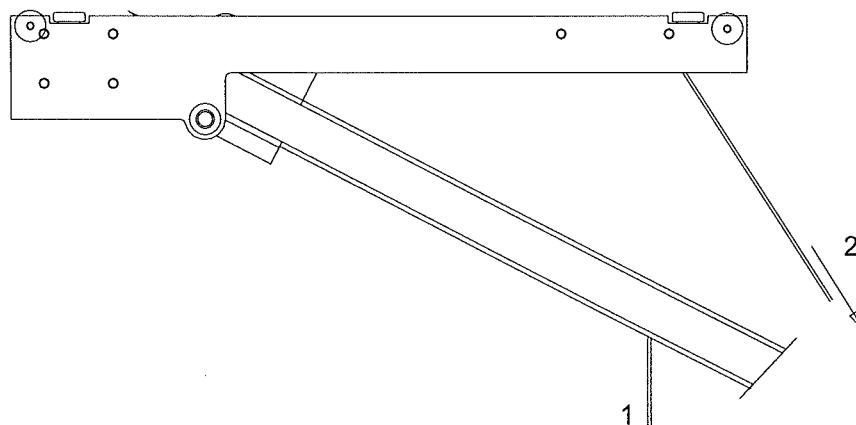


Handleiding verplaatsbaar/ opklapbaar Heiwo tussenschot

Versie: 1.2

Datum: 14-11-2007

Model: Geïsoleerd paneel niet opgedeeld in twee delen



Carrosseriefabriek HEIWO B.V.
Industrieweg 2 8471 AD WOLVEGA
Postbus 2 8470 AA WOLVEGA
HOLLAND
Tel. +31 (0)561-612844
Fax.+31 (0)561-613877



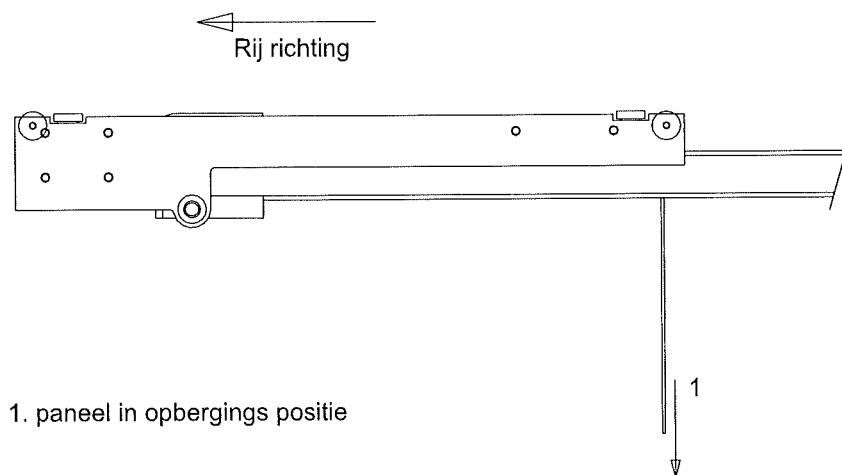
Inhoud:

	pagina
1. Hoe het Heiwo verplaatsbaar/opklapbaar tussenschot te gebruiken	2.
1.1 Opbergingspositie van het tussenschot tegen het dak	2.
1.2 Verplaatsen van het tussenschot	2.
1.3 Sluiten van tussenschot	3.
1.4 Openen van het tussenschot	3.
1.5 Attentiepunten	3.
2. Onderhoud/reparatie	4.
2.1 Vervangen van de gasdrukveren	4.
2.2 Tussenschot uit het voertuig nemen	4.
2.3 Attentiepunt	4.

1. Hoe het Heiwo verplaatsbaar/opklapbaar tussenschot te gebruiken

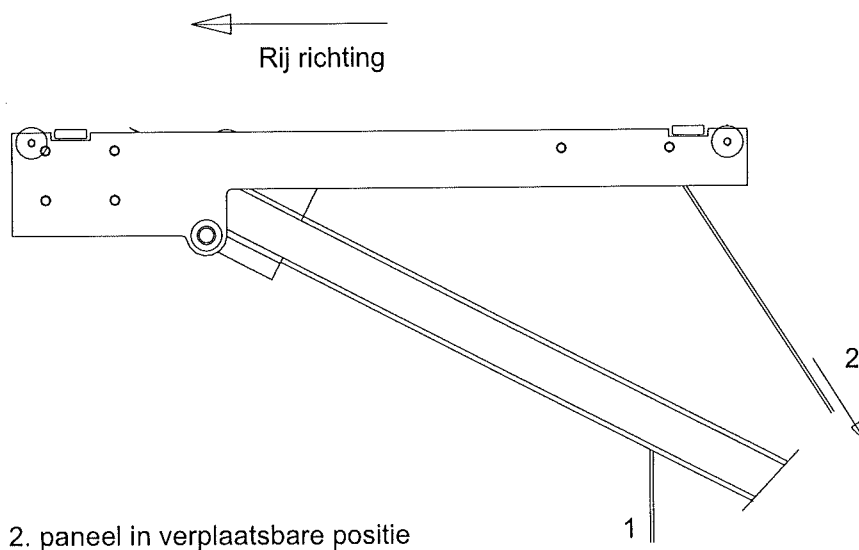
1.1 Opbergingspositie van het tussenschot tegen het dak

Het tussenschot kan opgeborgen worden door het paneel omhoog in de vergrendeling te drukken. Het paneel is nu ook automatisch in rijrichting vergrendeld (zie figuur 1).



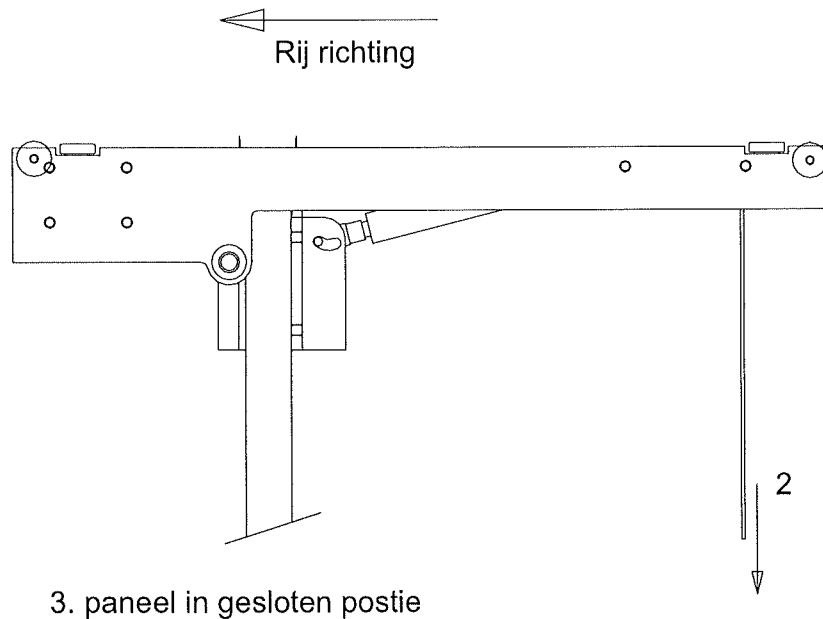
1.2 Verplaatsen van het tussenschot

Ontgrendel het paneel vanuit opbergingspositie door aan band 1 te trekken (blauw). Door aan band 2 (rood) te trekken, wordt het tussenschot ontgrendeld en kan nu in voor- en achterwaartse positie verplaatst worden (zie figuur 2). Het wordt geadviseerd om tijdens het voor- en achterwaarts verplaatsen van het schot, band 2 niet los te laten. Wanneer het paneel op de juiste positie gebracht is, kan band 2 losgelaten worden. Hierdoor klikt het paneel automatisch aan de bovenzijde in de vergrendeling.



1.3 Sluiten van tussenschot

Na loslaten van band 2 kan het paneel verder naar beneden gedraaid worden. Wanneer het paneel zich begint af te sluiten, kan door gecomprimeerde lucht overdruk in het voorste compartiment een grote tegendruk ontstaan. Als dit het geval is, kan het paneel vertikaal gedraaid worden door aan band 2 te trekken, en de onderzijde van het schot naar voren te drukken.



1.4 Openen van het tussenschot

Het paneel kan geopend worden door het handvat aan de onderzijde van het paneel naar achter te trekken. Als de onderdruk in het voorste compartiment te veel weerstand veroorzaakt, kan het paneel eenvoudiger geopend worden door gelijktijdig aan band 2 te trekken.

1.5 Attentiepunten:

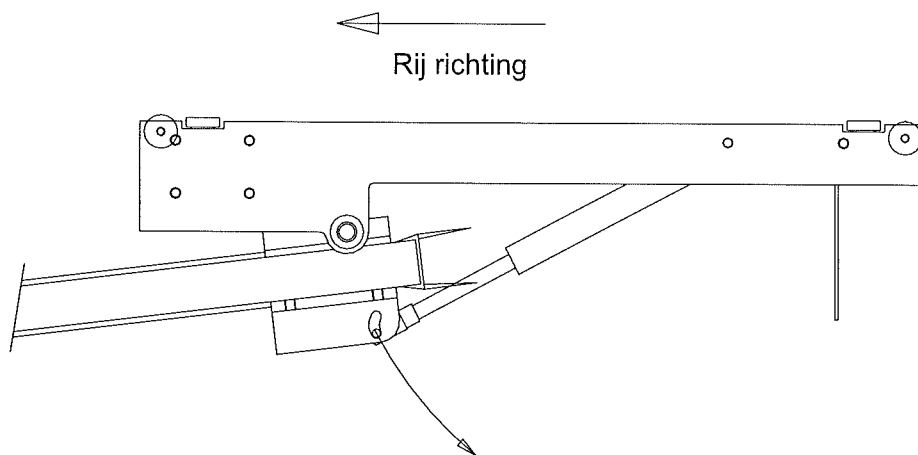
- De gebruikstemperatuur van de gasveren moet tussen -25 en $+80$ °C liggen. Wanneer deze waarden overschreden worden, kunnen de gasveren hun veerkracht verliezen. Als dit het geval is, moeten nieuwe gasveren gemonteerd worden (zie volgende hoofdstuk).
- Het tussenschot mag niet blootgesteld worden aan zware belastingen van lading. Als de lading niet stabiel is, wordt het gebruik van verende keerbalken danwel spanbanden geadviseerd om de lading te zekeren.

2 Onderhoud / reparatie

2.1 Vervangen van de gasdrukveren

De conditie van de gasdrukveren kan worden gecontroleerd door de kracht die er voor nodig is om het paneel omhoog te duwen. Wanneer deze kracht relatief groot is, dienen de gasdrukveren gecontroleerd te worden door deze heen en weer te bewegen wanneer het paneel in gesloten positie is. Als er speling op een gasdrukveer is, is de kracht in deze nul en dient deze vervangen te worden.

Om een gasveer te vervangen, dient het paneel eerst gesloten te worden. Plaats vervolgens een hand in het handvat, en druk het onderste deel van het paneel naar voren. Het paneel draait door naar de voorzijde (zie figuur 4).



4. paneel in positie voor plaatsen/losnemen van de gasdrukveren

Door de onderzijde van het paneel nu verder omhoog te drukken met behulp van een tweede persoon of door een ondersteunende balk, worden de gasveren ontlast. Nu kunnen de gasveren losgenomen/ vervangen worden. Wanneer de gasveren vervangen zijn, kan het paneel weer naar achter opgeklapt worden.

Er moet op gewezen worden dat het paneel in voorwaarts opgeklapte positie alleen voor het plaatsen/vervangen van de gasdrukveren is, en niet voor dagelijks gebruik!

2.2 Tussenschot uit het voertuig nemen

Als het tussenschot uit de wagen genomen moet worden, is het erg belangrijk dit te doen wanneer het paneel in "positie voor plaatsen/losnemen van de gasdrukveren" is, of neem eerst de gasveren los! Wanneer geen mechanische hulp (kraan/heftruck) aanwezig is, moet het paneel met minimaal 4 personen uit het voertuig gehaald worden.

2.3 Attentiepunt

Bouten die in aluminium bevestigd zijn, dienen altijd geborgd te worden met loctite!